



©Santualités N-D de Lourdes / Pierre VINCENT

GROUPE		TARIF
Pèlerins malades		550 €
Hospitaliers		consulter l'Hospitalité Nantaise
Compagnons de Bernadette		contacter le 06 62 95 86 30
Pèlerins individuels		selon hôtel à partir de 565 €
Groupes paroissiaux		selon paroisse
Jeunes adultes		contacter le 07 61 46 77 98
JEUNES	Servants de messe	310 €
	Collégiens	
	Lycéens - étudiants	
	Jeunes hospitaliers Jeunes compagnons	270 €
	Jeunes musiciens	



Service diocésain des pèlerinages

7 chemin de la Censive du Tertre
44300 NANTES

Tél. 02 49 62 22 50

pelerinages@nantes.cef.fr

www.pelerinages-nantes.fr

Permanence du lundi au jeudi



**INSCRIPTION ADULTES
À PARTIR DU 6 JANVIER 2026
ET AVANT LE 2 MARS
DANS LA LIMITE
DES PLACES
DISPONIBLES**

**13-18
AVRIL
2026**

JEUNES :
13-17 AVRIL

Radio
fidélité

Suivez le
pèlerinage
sur Radio
Fidélité

Réalisation : Diocèse de Nantes (nov. 2025). Opérateur de voyages et de séjours : IM04410004. NE PAS JETER SUR LA VOIE PUBLIQUE



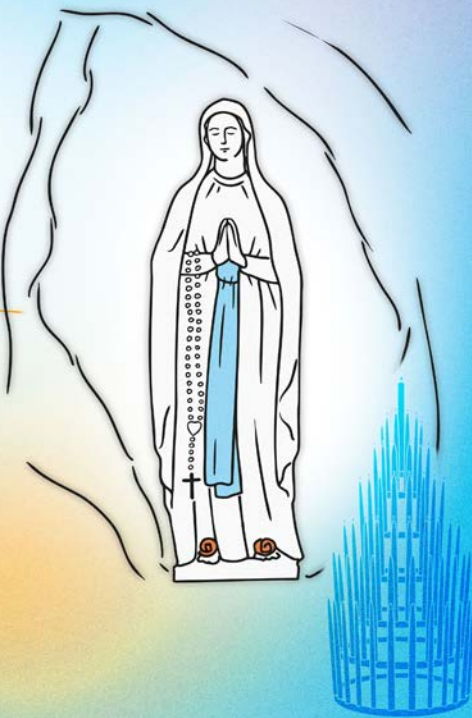
LOURDES

pèlerinage diocésain



**13-18
AVRIL
2026**

JEUNES :
13-17 AVRIL



Avec Marie, sur le chemin du “Oui”

Cette année, le pèlerinage diocésain à Lourdes nous entraîne au seuil d'une grande aventure : celle d'un chemin de trois ans avec Marie, à la lumière de l'Évangile selon saint Luc. En 2026, nous contemplons l'Annonciation : ce moment où, dans le silence de Nazareth, une jeune femme laisse Dieu bouleverser sa vie par une Parole.

« Je te salue, comblée de grâce, le Seigneur est avec toi » (Lc 1, 28). Tout commence là : par une visitation intérieure. Marie accueille la promesse de Dieu sans tout comprendre, mais avec une confiance totale. Son « oui » humble et fort ouvre la porte du salut au monde.

À Lourdes, chacun de nous vient avec ce qu'il est : ses attentes, ses joies, ses blessures. Peut-être que nous ne savons pas toujours ce que Dieu prépare pour nous, mais comme Marie, nous avançons dans la foi, certains que le Seigneur conduit nos pas. Ici, dans la prière, la fraternité, le service, dans la tendresse échangée avec les malades, nous apprenons à redire notre « me voici ».

Comme l'ange s'incline devant Marie, le Seigneur s'approche de nous avec douceur. Il ne s'impose pas ; il attend notre accueil. Le pèlerinage devient alors ce lieu où la Parole rejoint notre vie, où la grâce se fait rencontre, où la confiance renaît.

Que cette année à Lourdes nous aide à écouter, à accueillir et à redire, chacun à notre manière : « Qu'il me soit fait selon ta parole. »

Alors, à la suite de Marie et de Bernadette, nous pourrions reprendre la route, porteurs d'une espérance neuve et d'une joie intérieure que rien ne peut nous ravir.

Bon pèlerinage à tous,

+ **Laurent Percerou,**
évêque de Nantes



©Vincent Gaudier

Pèlerins malades

Vous êtes en maison de retraite ou à votre domicile, dans un établissement adapté à votre handicap, et vous avez besoin d'une présence pour vos gestes quotidiens... Quel que soit votre handicap ou votre maladie, une équipe de bénévoles, composée de médecins, infirmières, aide-soignant(e)s, hospitalier(e)s peut vous accompagner.

Comprend : accueil médicalisé + car + hébergement

INSCRIPTION : ŒUVRE DES MALADES
7 chemin de la Censive du Tertre - 44322 Nantes
TÉL. 02 49 62 22 49 ou 02 49 62 22 50 - pelerinages@nantes.ccf.fr

Hospitaliers

Vivre le pèlerinage au service des malades et des personnes âgées. Les différentes missions : accompagner les pèlerins malades pour le lever, la toilette, et le coucher, servir les repas et les aider au déplacement entre l'hébergement et les sanctuaires.

« La vraie joie vient du service désintéressé » Pape François

INSCRIPTION : HOSPITALITÉ NANTAISE
7 chemin de la Censive du Tertre - 44322 Nantes
TÉL. 02 49 62 22 48 ou 07 45 81 12 22
hospitalite.nantaise@laposte.net



Compagnons de Bernadette

Pour les personnes en situation de handicap (sans accueil médicalisé) et les accompagnateurs souhaitant vivre le pèlerinage diocésain autrement, les Compagnons de Bernadette organisent des petits groupes. Dans la fraternité et le partage, devenez compagnons les uns des autres pour vivre ce pèlerinage à un rythme accessible aux personnes plus fragiles ou fatigables, avec des temps de célébrations adaptés ou en commun avec le pèlerinage diocésain.

CONTACT : Magali de BRUNHOFF – COMPAGNONS DE BERNADETTE
7 chemin de la Censive du Tertre - 44300 Nantes
TÉL. 06 62 95 86 30 - compagnonsdebernadette.pph@nantes.ccf.fr

Pèlerins individuels

Vous êtes seul(e) ou en couple et vous souhaitez être au cœur de Lourdes pour éveiller ou approfondir votre foi ? Ce pèlerinage est fait pour vous. Lieu de rencontre, le parcours proposé vous permettra de faire un pas de plus sur le chemin de votre vie.

Comprend : car + hébergement en pension complète

INSCRIPTION : PÈLERINS ADULTES
7 chemin de la Censive du Tertre - 44300 Nantes
TÉL. 02 49 62 22 50 - pelerinages@nantes.ccf.fr



Groupes paroissiaux

Un départ est prévu pour les paroisses qui désirent emmener familles et fidèles en pèlerinage diocésain à Lourdes.

RENSEIGNEZ-VOUS AUPRÈS DE VOTRE PAROISSE

Du 13 au 17 avril 2026

Jeunes adultes

Vous avez entre 18 et 30 ans et désirez découvrir le message de Lourdes avec d'autres étudiants ou jeunes pros. Nous vous attendons.

CONTACT : Blandine BEUTTER
7 chemin de la Censive du Tertre - 44300 Nantes
TÉL. 07 61 46 77 98 - pastojeunes.adultes@diocese44.fr



Les jeunes à Lourdes

CONTACT : ÉLISE BLOC
7 chemin de la Censive du Tertre - 44300 Nantes
TÉL. 06 66 40 00 71 - pastojeunes.ados@diocese44.fr

INSCRIPTION DES JEUNES EN LIGNE
DÈS LE 19 JANVIER 2026 (JUSQU'AU 15 MARS)
SUR LE SITE <https://jeunes.diocese44.fr/>



LE PRIX DU PÈLERINAGE NE DOIT PAS ÊTRE UN OBSTACLE À LA PARTICIPATION. EN CAS DE DIFFICULTÉ, CONTACTEZ LA PASTORALE DES JEUNES.

Servants de messe

Pour les servant(e)s d'autel et servantes d'assemblée (à partir de 9 ans). Le pèlerinage leur offre un temps de formation liturgique adapté et leur permet de vivre leur service dans les différentes célébrations diocésaines tout en nourrissant leur foi et leur prière à l'école de Marie et Bernadette.

Collégiens

Près de 400 jeunes collégiens de toute la Loire-Atlantique se retrouveront à Lourdes pour vivre ensemble la découverte de Lourdes et de sainte Bernadette. Par tranches d'âges, en petites équipes avec un adulte accompagnateur, les jeunes vivront des temps de foi et de joie inoubliables.

Lycéens

Lycéen, rejoins l'expérience de la fraternité et de la foi auprès de Notre-Dame de Lourdes. Dans une ambiance jeune, chantante, exultante ! Viens approfondir tes questions, les partager et trouver des réponses au cœur de la Parole de Dieu.

Jeunes hospitaliers / Jeunes compagnons

Vous avez 16 ans ou plus, venez vous mettre au service des malades ou des personnes en situation de handicap mental et psychique en leur apportant votre jeunesse et votre bienveillance. Vous vivrez un pèlerinage de foi au sein de la grande famille des hospitaliers ou des Compagnons de Bernadette.

Jeunes musiciens

Vous avez entre 16 et 30 ans ? Vous êtes autonomes dans votre pratique instrumentale ? Venez rejoindre les Jeunes musiciens du groupe Laetare qui se mettent au service de l'animation musicale des temps forts du pèlerinage : veillées, célébrations, sacrement de réconciliation... Une expérience à vivre ensemble !