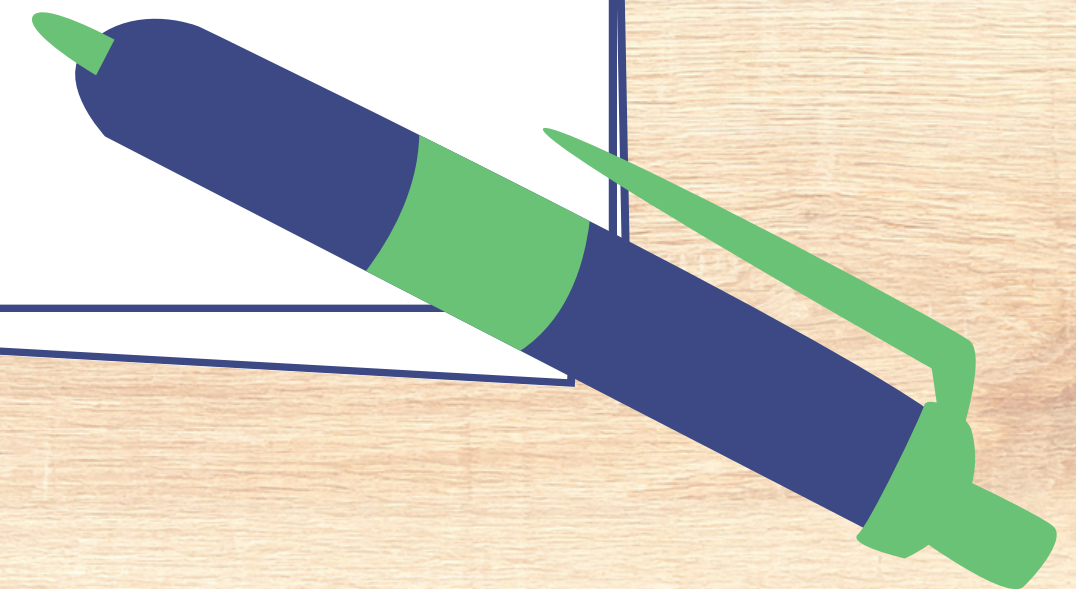


# BIENVENUE A LA JOURNEE ECOLE INCLUSIVE

VENDREDI 13 SEPTEMBRE 2024





# DEROULEMENT

- 9h-9h15 : Mot d'accueil
- 9h15-10h30 : Visionnage de la conférence de Josef Schovanec
- 10h30-10h45 : Pause
- 10h45-12h : Débat

## **12h-13h30 : DEJEUNER**

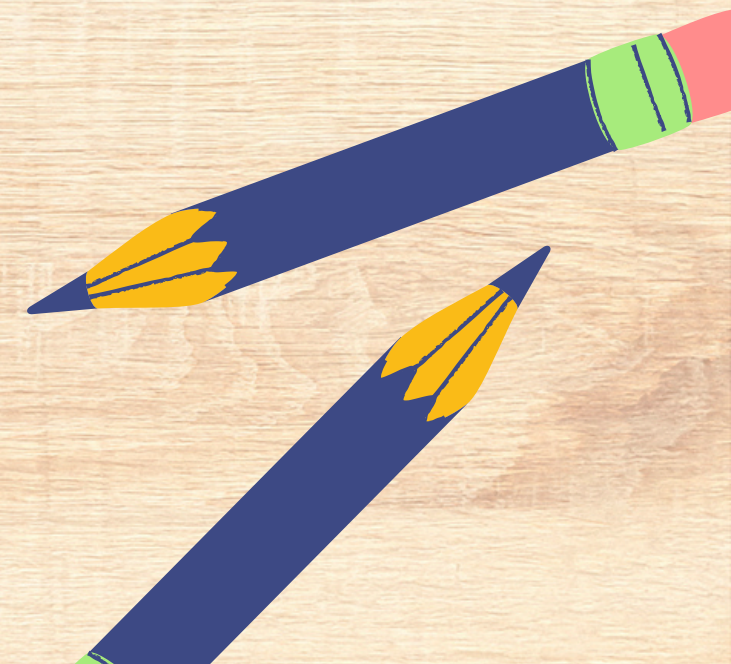
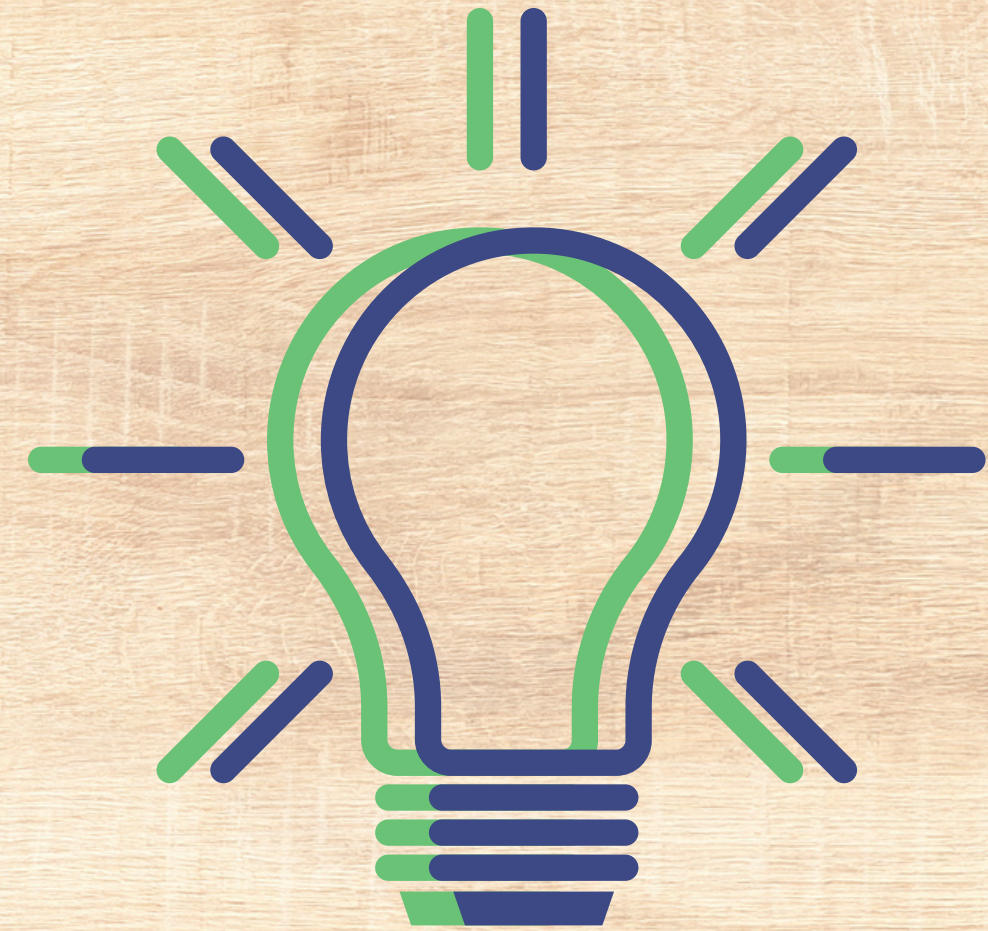
- 13h30-14h45 : Informations institutionnelles (Equipe EI, service de psychologie, Formiris)
- 14h45-16h : Rencontre avec les enseignants référents



# MOT D'ACCUEIL

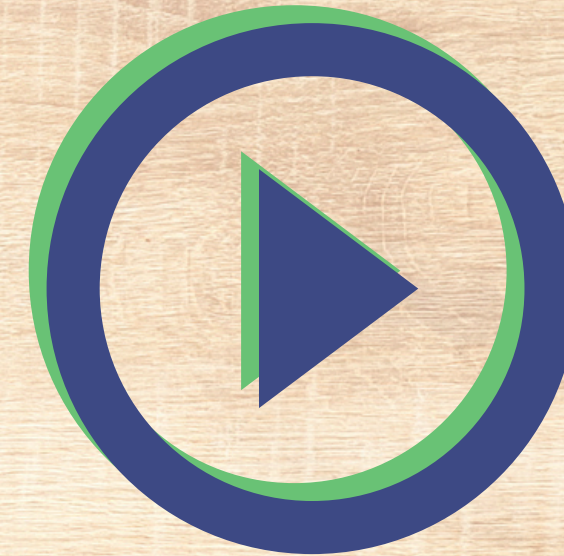


Raphaël DAVID

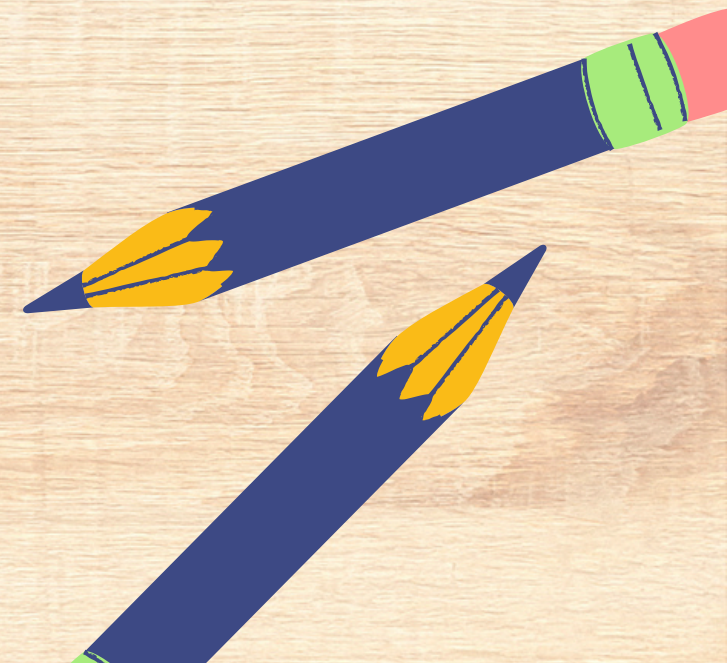
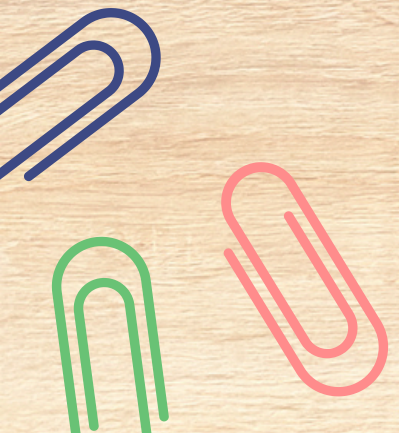




# JOSEF SCHOVANEC

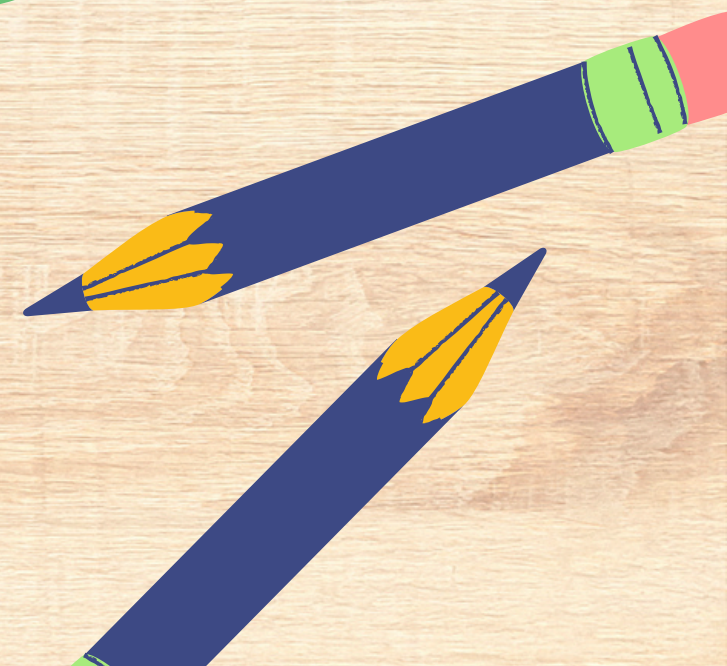
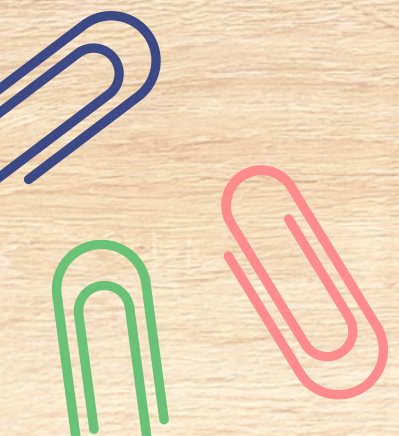
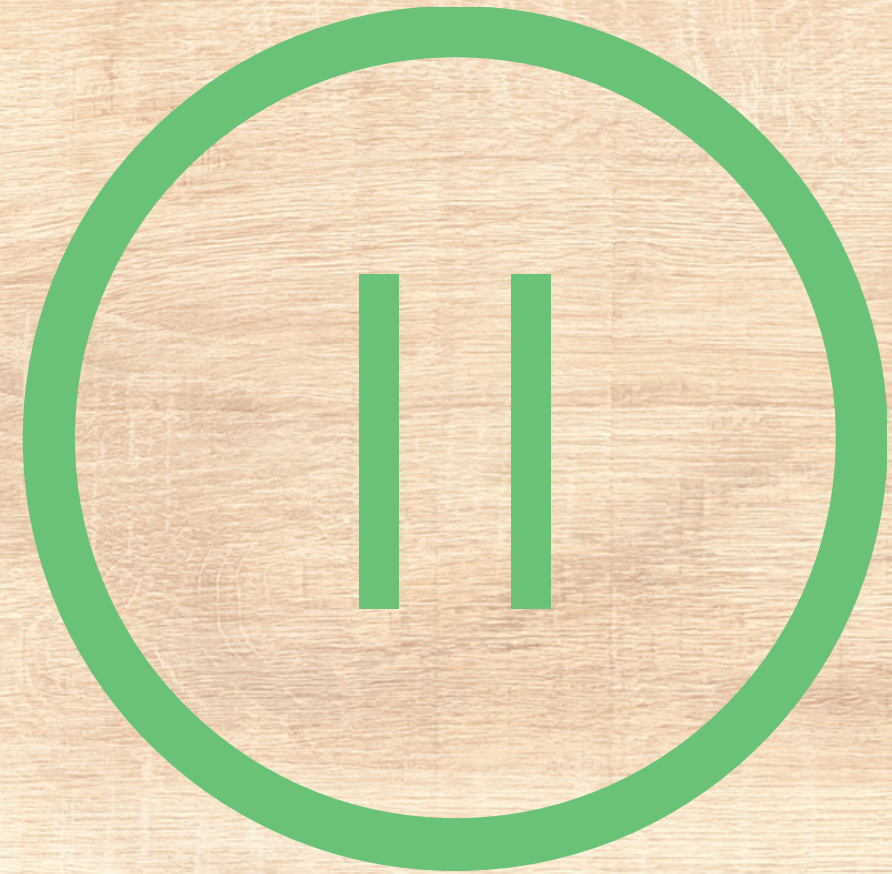


VIDÉO





# PAUSE



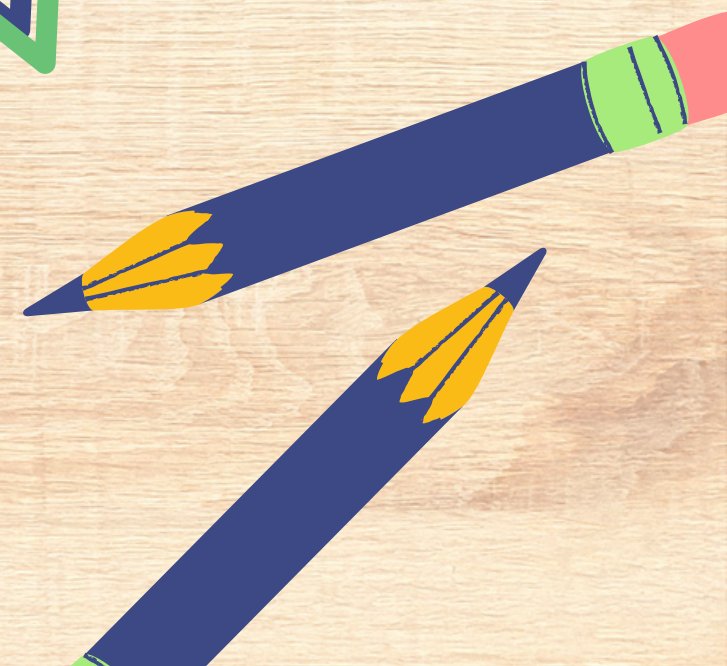
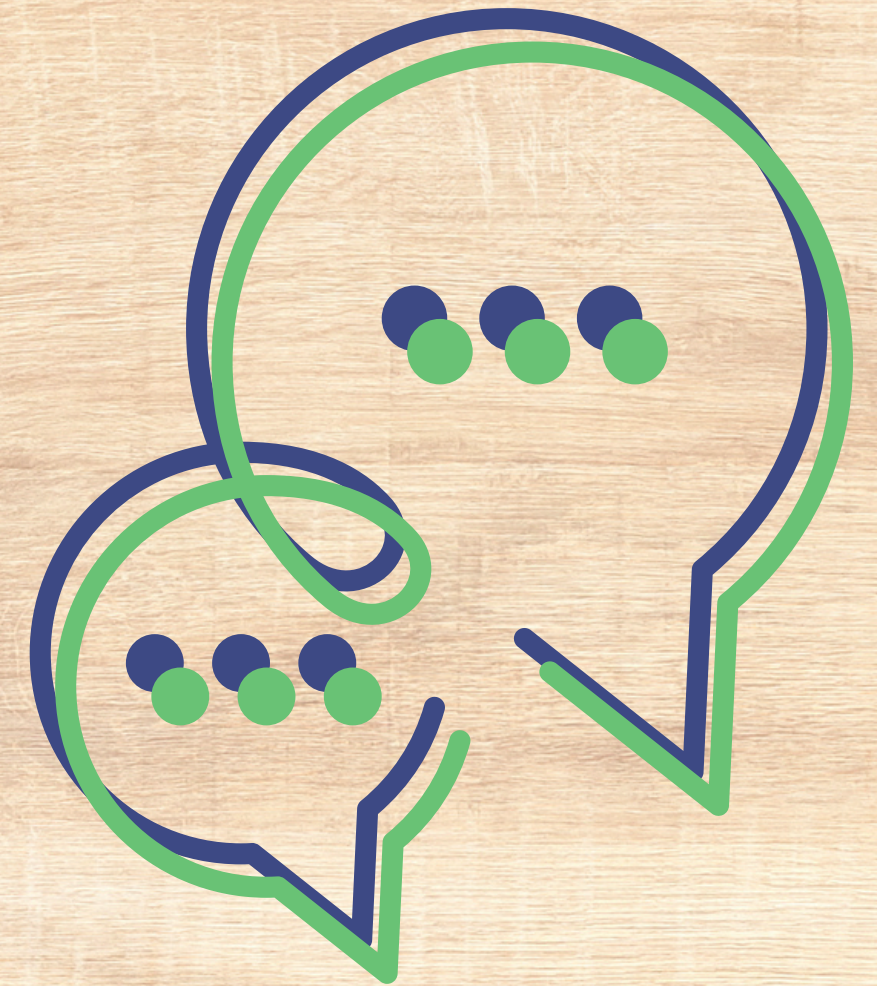


# DEBAT

**Par groupes de 4, découvrez  
les 3 thèmes de débat**

**Environ 20 min par débat**

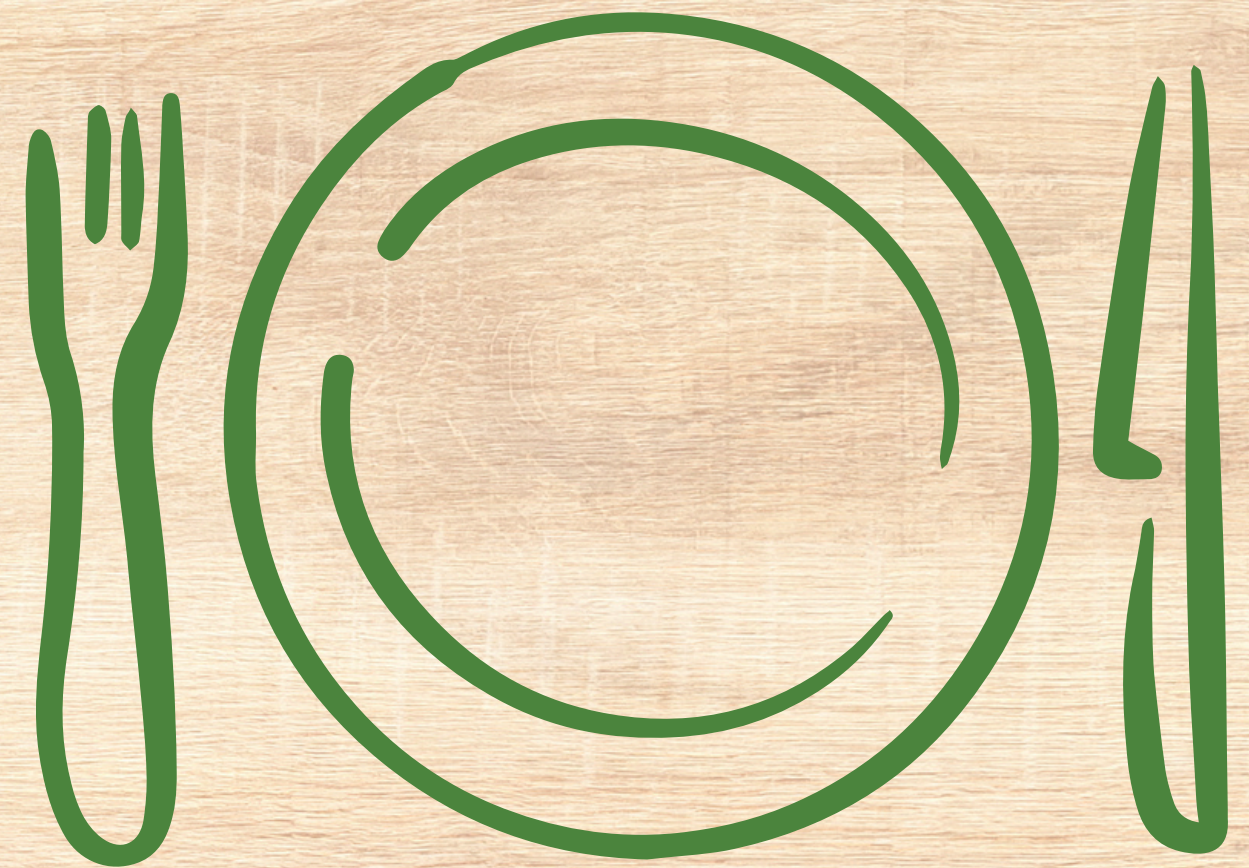
**1 QR code à renseigner par débat**





PAUSE DEJEUNER

BON  
APPETIT





# INFORMATIONS INSTITUTIONNELLES

**EQUIPE  
ECOLE  
INCLUSIVE**

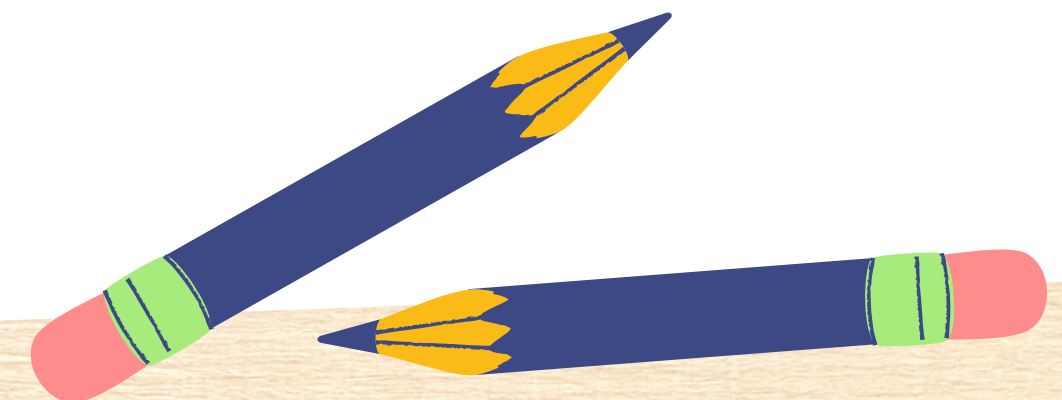
**SERVICE DE  
PSYCHOLOGIE**

**FORMIRIS**



# EQUIPE ECOLE INCLUSIVE

- **Organisation de l'équipe**
- **Année "Ecole Pour Tous à nous de jouer"**
- **Coopéra'Team**
- **Groupe de travail**
- **Plan d'animation**





# LA PERSÉVÉRANCE SCOLAIRE À LA LOUPE...





# Mise en oeuvre du plan académique pour la persévérance scolaire

Ressources	Coordonnatrice des dispositifs pour la persévérance scolaire		
	<b>DPRD</b>	<b>Plateforme mobile MIJEC</b>	Mission locale Lycée nouveau départ Services civiques Etablissements (Ambition emploi) (...)
		Référents MIJEC établissement	
	<i>Equipes pédagogiques / Vie scolaire / Personne ressource El...</i>		
	<i>Enseignante ressource El / Service de psychologie / Enseignants référents...</i>		
	<b>DAPP 44</b>		
Public ciblé	<ul style="list-style-type: none"> <li>- Tous les élèves (actions structurelles)</li> <li>- <b>Elèves présentant des risques</b> (actions spécifiques)</li> </ul>	<b>Elèves en situation de décrochage mais qui n'ont pas encore quitté le système scolaire</b>	<b>Elèves décrocheurs</b> Jeune de plus de 16 ans sorti de formation sans diplôme
	<b>Prévenir</b>	<b>Intervenir</b>	<b>Remédier, Accompagner</b>
<b>FAVORISER LA PERSEVERANCE SCOLAIRE pour prévenir le décrochage</b>			

La lutte contre le décrochage scolaire est menée dans trois champs : la prévention, l'intervention, la remédiation



## **DPRD**

### **Dispositif de Prévention des Risques de Décrochage**

- 7 enseignants (1 enseignant pour un regroupement de 3 à 6 collèges)
- 28 collèges bénéficiaires au total

#### **Missions :**

- Accompagner prioritairement les élèves de 6ème et de 5ème, individuellement ou en groupes, dans le développement des compétences psycho-sociales, dans la restauration de l'estime de soi, pour la remobilisation scolaire.
- Agir en lien avec les établissements scolaires, les élèves, les familles et les partenaires.
- Être personne ressource auprès des équipes des établissements scolaires.

## **Plateforme mobile MIJEC**

### **Mission d'Insertion des Jeunes de l'Enseignement Catholique**

- 4 accompagnateurs (1 accompagnateur pour 22 à 28 collèges/lycées)
- Tous les collèges et lycées bénéficiaires

#### **Missions :**

- Accompagner les élèves en risque de décrochage ou décrocheurs (à partir de la 4ème) par une aide au projet d'orientation et d'insertion via des entretiens, des suivis de stages en entreprise dans le cadre de parcours individualisés.
- Agir en lien avec les établissements scolaires, les élèves, les familles et les partenaires.
- Accompagner les équipes pédagogiques afin de favoriser la persévérance scolaire
- Participer à la recherche de solutions pour les élèves décrocheurs au sein des PSAD.

## **DAPP 44**

### **Dispositif d'Accompagnement Partenarial Pluri Professionnels**

- 1 enseignante :  $\frac{3}{4}$  temps à disposition de la Maison des Adolescents +  $\frac{1}{4}$  temps au service des établissements

#### **Missions :**

- **A la MDA** : accueil et suivi individuel de jeunes, entretiens parentaux et familiaux.
- **En établissements scolaires** : participation à des équipes éducatives, animations auprès de groupes d'élèves, animations pour les équipes en lien avec les problématiques adolescentes..



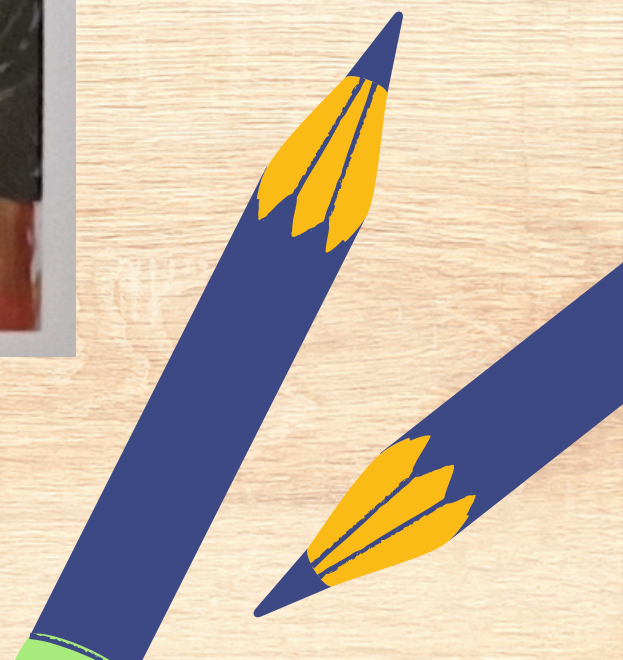
<https://forms.office.com/e/xgWYKfQSyx>

Remontez-nous vos besoins !





# SERVICE DE PSYCHOLOGIE





# FORMIRIS



***formiris***  
Ensemble préparons notre avenir

**Une offre de formation spécifique  
Ecole Inclusive pour**

- **confirmer son choix**
  - **débuter en responsabilité**
  - **se perfectionner**
- 



# FORMATIONS ECOLE INCLUSIVE 2024/25

## De l'école inclusive à la Conception Universelle des Apprentissages : relevons le défi !

NANTES - ISO  
2 jours  
20/11 et 22/01  
PDL-2024-00177



### **Initiation à la LSF pour les enseignants**

NANTES - 16/10, 13/11 et 11/12

### **Accueillir et accompagner les élèves à BEP en établissement**

ANGERS - 27/11 et 05/03

### **Débuter en responsabilité sur un poste d'enseignant spécialisé**

ANGERS - 27/11, 28/11 et 29/01

### **S'outiller pour observer, répondre aux besoins des élèves et différencier : zoom sur les troubles neurodéveloppementaux**

ANGERS - 15/01, 16/01, 07/04, 08/04 et 09/04

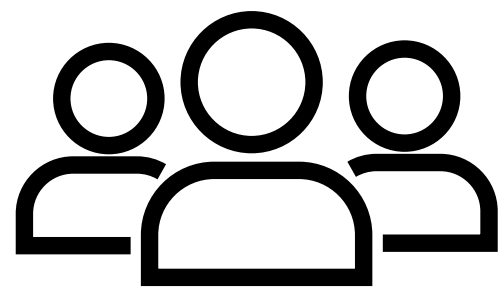
### **Accompagner les élèves à BEP en lycée professionnel**

NANTES - 03/04 et 04/04

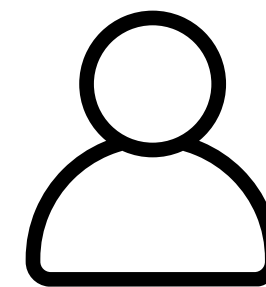


# FORMIRIS

Impulser une  
**formation collective**  
en établissement  
(*ex: Elèves à BEP, TND*)



Bénéficiaire d'un  
**financement** pour un projet  
de **formation individuelle**  
en lien avec les missions  
(*ex: GEPALM*)





# RENCONTRE AVEC LES ENSEIGNANTS REFERENTS

**La Mennais : Véronique FLOREN /  
Géraldine BOUYER**

**Fra Angelico : François DOUSSET**

**224 : Guylaine GUYON**

**127 : Jérôme CHALOT/Catherine  
LE NILLON**

**131 : Isabelle BIBARD / Isabelle  
TANTER TANGUY**

**Ozanam : Fabienne HERY /Alexa  
LEMETEYER**

**Ozanam : référents MIJEC**





