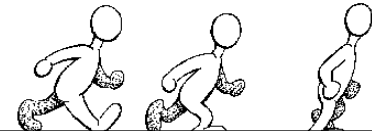
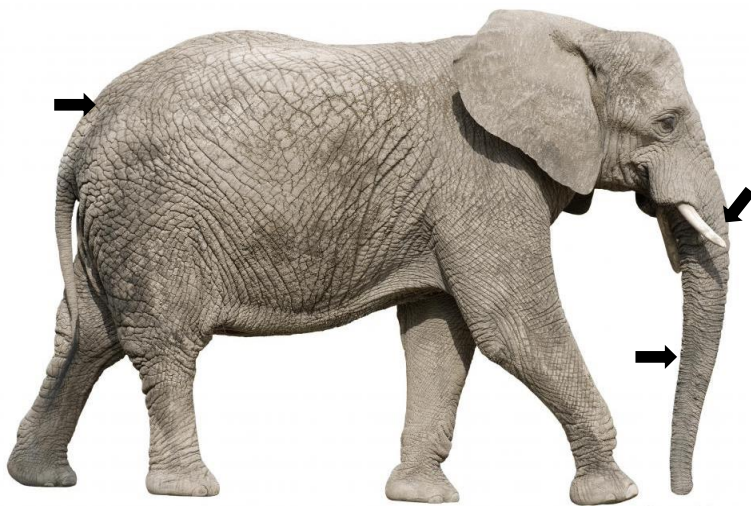
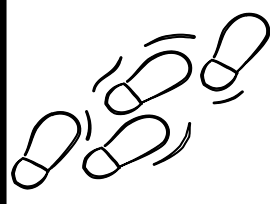



L'éléphant est **herbivore**.
Il mange surtout de l'**herbe** et des **feuilles**. Il aime aussi certains **fruits**, l'écorce des jeunes arbres et les racines.



L'éléphant d'Afrique vit dans la **savane**, et dans la **jungle** avec un point d'eau à proximité. Ils se déplacent en troupeau pour trouver de la nourriture. C'est la plus vieille éléphante, qui conduit le troupeau.

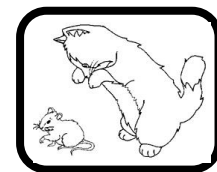



Il **marche** : il peut avancer assez vite (comparé à un homme) lorsqu'il charge par exemple, en se dandinant de gauche à droite, il marche à l'**amble**.

C'est le plus mammifère terrestre. On le reconnaît à sa **peau** craquelée, à sa **trompe** et ses **défenses** en ivoire.



Son cri : Le barrissement, on dit que l'**éléphant barrit**.




La maman éléphant porte son bébé dans son ventre.
L'**éléphanteau** reste entre 20 et 22 mois dans le ventre. Après sa naissance, il tète sa mère pendant 3 ou 4 ans.
C'est un **mammifère**.



Ses prédateurs sont les grands **fauves** surtout le **lion**, qui s'attaque aux éléphanteaux.
Les **braconniers** chassent aussi l'éléphant pour ses défenses en ivoire. Cela est interdit.