



GROUPE D'ENTRAINEMENT D'ANALYSE DE SITUATION EDUCATIVE

OBJECTIFS

- **Réfléchir** collectivement autour d'une situation complexe d'élève
- **Mutualiser** les savoir-faire et les savoir-être
- **Prendre** du recul sur une situation complexe

MISE EN ŒUVRE



Le **Groupe d'Entraînement à l'Analyse de Situation Educative (GEASE)** est un outil d'analyse de pratiques pensé puis élaboré par Yveline FUMAT et Jean-Bernard PATURET, de l'Université Paul Valéry de Montpellier, en 1992. Maurice Lamy est le premier enseignant qui en a fait un outil de travail en formation initiale ou continue pour les personnels de l'Education Nationale.

C'est une démarche méthodologique d'**écoute** dans un cadre aidant et non contraignant, un apprentissage à la verbalisation des situations et des ressentis, dans le respect absolu des personnes, afin de **prendre du recul** sur des situations complexes. Dans ce cadre, chaque personne peut mobiliser et partager ses intuitions et sa créativité autour d'une situation particulière exposée par le collègue qui formule une **demande d'aide**.

Il consiste en un **protocole de discussion** permettant à un groupe restreint (max. 10 personnes) d'élaborer des pistes concrètes pour surmonter des obstacles en croisant les regards. L'approche est plutôt réflexive et pédagogique, centrée sur les situations d'accompagnement et éducatives. L'intérêt de la méthode réside dans la **diversité du groupe** ce qui le rend riche ainsi que son soutien pour éclairer la situation exposée par un pair.

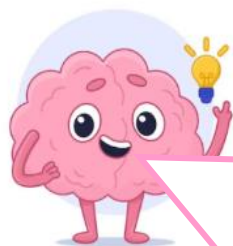


Cette fiche propose un déroulé qui mêle les techniques du GEASE et du **co-développement**. Cette dernière est une autre modalité d'accompagnement et d'apprentissage collectif regroupant 6 à 8 personnes et un facilitateur. Cette méthode de partage et de coopération a vocation à clarifier des situations professionnelles et à faire émerger des solutions dans un cadre de confidentialité, d'écoute et de parité. De la même manière que le GEASE, elle mise sur le groupe et sur les interactions plutôt qu'à l'unique mise à jour de ses connaissances par la formation.

Ce temps peut être animé par le Chef d'Etablissement, une enseignante spécialisée, une personne ressource, un enseignant... *Si vous le souhaitez, une personne extérieure à l'établissement peut vous accompagner pour vous approprier la méthode (chargé de mission, enseignante spécialisée ressource DDEC).*

Nous vous proposons deux outils pour mener ce temps d'analyse d'une situation d'élève :

- ✓ une fiche guide pour l'animateur (cf. annexe 1) avec des points de vigilance
- ✓ un power point en 2 parties :
 - Présentation des modalités du GEASE
 - Support pour le déroulement du GEASE



REPROGRAMMONS NOS CERVEAUX...

L'expérimentation de nouvelles pratiques pédagogiques modifie le codage :
perception du contexte → état émotionnel → pensées et actions associées

Le renouvellement de cette expérimentation va permettre à chaque personne **d'installer cette évolution de pratique professionnelle et de l'intégrer dans ses automatismes pertinents.**

Ce nouvel automatisme sera le produit du ré-encodage émotionnel qui favorisera l'action du cortex.

SOURCES

- <https://www.analysedespratiques.com/gease-et-analyse-des-pratiques/>
- http://probo.free.fr/textes_amis/propos_sur_le_gease_m_lamy.pdf
- <https://www.modernisation.gouv.fr/outils-et-formations/mieux-comprendre-le-co-developpement>



ANNEXE1



FICHE GUIDE POUR L'ANIMATEUR

ETAPE	POINTS DE VIGILANCE
PRESENTATION DE LA METHODE	<ul style="list-style-type: none">- Insister sur la nécessité de respecter les modalités : temps de silence et de parole / durée / temps de réflexion individuel et de groupe
CHOIX DE LA SITUATION	<ul style="list-style-type: none">- Veiller à ce que la présentation de chaque situation soit très succincte- Penser à prendre en note la problématique de chaque situation afin de les verbaliser au moment du choix à effectuer- Vérifier que la personne dont la situation est choisie est bien d'accord pour être la narratrice
CLARIFICATION	<ul style="list-style-type: none">- Veiller à ce que les participants n'entrent pas dans la phase de recherche ou de proposition de solutions mais qu'ils restent bien sur des questions de clarification
CONTRAT	<p style="text-align: center;"><u>MOMENT CLE DU GEASE</u></p> <ul style="list-style-type: none">- Veiller à ce que la demande soit bien dans le pouvoir d'agir du groupe
PARTAGE	<ul style="list-style-type: none">- Veiller à ce que les propositions soient dans le pouvoir d'agir et répondent à la demande de l'enseignant
PROJET D'ACTIONS	<ul style="list-style-type: none">- Veiller à ce que le narrateur reprenne les éléments positifs qui vont lui permettre d'avancer dans cette situation et non qu'il explique les freins aux diverses propositions faites par les participants

