



### Apprendre à écrire implique la découverte du principe alphabétique :

Dans un système alphabétique, les sons des mots parlés sont représentés à l'aide des symboles que sont les lettres.

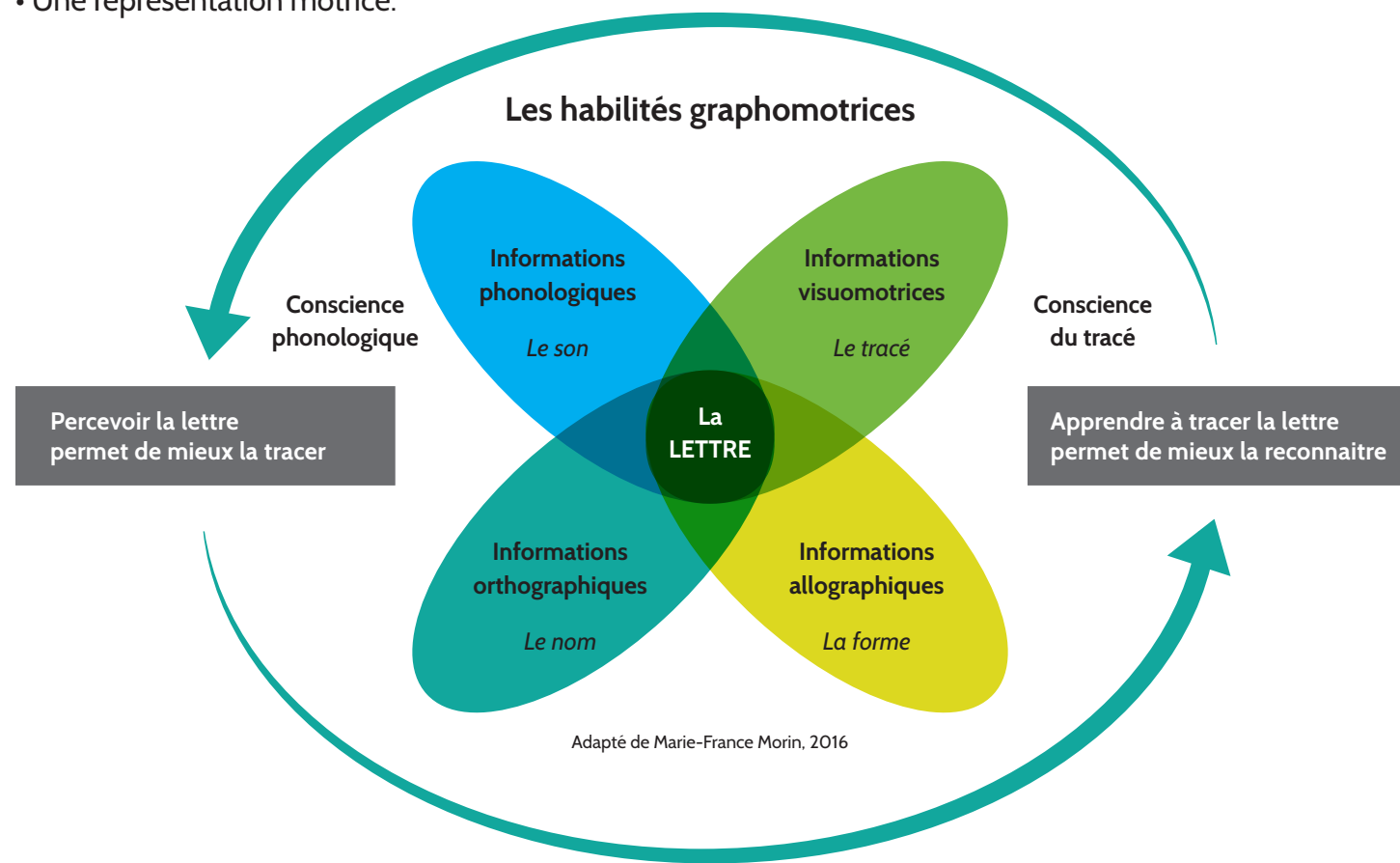
*Pour l'enfant, la connaissance des lettres est donc une composante essentielle dans l'acquisition de l'écrit.*

*Pour l'enseignante, la connaissance des lettres est donc une préoccupation importante.*

**Apprendre les lettres** consiste à acquérir et associer leurs 4 identités : la forme, le son, le nom et le tracé.

**Tracer les lettres** pour apprendre à écrire sous-entend :

- Une connaissance des lettres;
- Une représentation visuelle des lettres;
- Une représentation motrice.



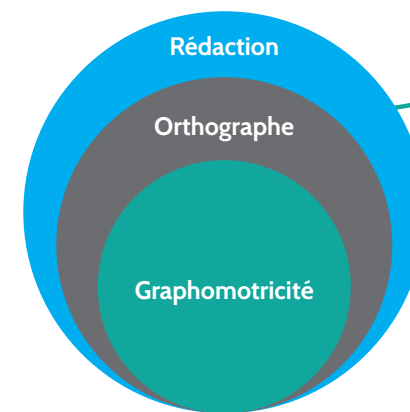
### Apprendre à écrire implique l'apprentissage du geste moteur :

#### Développement graphomoteur

	5 ans	7 ans	9 ans	Adulte
<b>Écriture :</b>				
Activité visiospatiale globale comme dessiner	Succession de courts traits sous grand contrôle attentionnel et réalisés lentement	Mémorisation de l'information spatiale et motrice	Automatisation et personnalisation	
<b>Geste moteur :</b>				
Grands mouvements	Corrections nombreuses	Mouvements moins lents, mais pas totalement automatisés	Mouvements rapides et fluides	
<b>Contrôle :</b>				
Rétroaction sensorielle non utilisée pour contrôler le mouvement	Rétroaction visuelle en réalisation pour comparer avec le modèle	Écrire et dessiner ont des caractéristiques motrices distinctes	Contrôle attentionnel n'est plus centré sur le geste graphomoteur	

Traduit de S. Palmis et AL. (2017). Motor control of handwriting in the developing brain : A review, Cognitive Neuropsychology

#### Écrire



*De l'ensemble des travaux de recherche, il ressort que l'automatisation du geste d'écriture est essentielle afin de libérer la charge cognitive nécessaire à la progression de la compétence à écrire.*

Schéma de Denis Alamargot, présentation AQETA 2015



### Séances visuelles et motrices

Les résultats montrent que les lettres apprises lors des séances motrices sont en moyenne mieux reconnues et plus souvent tracées dans le sens conventionnel de l'écriture que celles apprises lors des séances visuelles.

L'enseignement traditionnel de l'écriture est centré sur :

- Le développement de la motricité fine;
- Les capacités de coordination oeil-main;
- La mémorisation de la forme des lettres.

### L'approche multisensorielle pour bonifier l'enseignement du tracé des lettres :

Utiliser le mouvement, c'est-à-dire l'expérience motrice, pour faciliter l'apprentissage. Permettant ainsi :

- De renforcer les liens entre compétences perceptives et motrices;
- D'améliorer la mémorisation des lettres et leur tracé.

### Des moyens de bonifier et diversifier l'enseignement de l'écriture au sein même de l'enseignement traditionnel :

Faire des commentaires verbaux sur le tracé (exemple : mentionner un enchaînement de mouvements réussis).

Utiliser des marqueurs visuels (exemple : des flèches marquant le sens du tracé).

Solliciter le jugement de l'enfant sur sa production (exemple : lui demander d'identifier sa « lettre championne »).

L'expérience motrice peut être en :

#### Motricité globale

Le corps entier pour percevoir les lettres, yeux ouverts et fermés.

Des exemples :

- Construire une lettre avec son corps (seul ou en équipe);
- Marcher sur une lettre au sol;
- Tracer une lettre géante.

On gagne à faire les deux

#### Motricité fine

Perception d'une lettre, de sa trajectoire et de l'amplitude du mouvement par les petits muscles de la main.

Des exemples :

- Exploration avec la main, de lettres en relief;
- Suivi au doigt de lettres en creux, yeux ouverts et fermés;

Facilitant ainsi :

- La mémorisation et la reconnaissance des lettres;
- L'association lettre-son;
- La qualité globale de l'écriture (tracé, sens et fluidité).

### Des exemples de stratégies efficaces :

**Guidance motrice :** Main sur la main, l'enseignante effectue le tracé avec la main de l'élève, d'abord par de grands mouvements, puis en alternant l'amplitude des mouvements.

**Posture et support :** Positionnement de la feuille et ajustement du mobilier.

**Variation du matériel et des outils mis à la disposition des élèves :** Types de crayons, de papiers, de surfaces, etc.

**Enseignement des habiletés graphomotrices :** Ajustement et différenciation en fonction des besoins des élèves.

### Des approches pédagogiques à privilégier :

**Modélisation en gestes et en paroles :** Illustrer aux élèves le trajet effectué pour tracer la lettre en leur montrant plusieurs exemples au tableau et en décrivant oralement le trajet.

**Auto verbalisation :** Suite à la modélisation réalisée par l'enseignante, amener l'élève à verbaliser lui-même à haute voix, puis en pensée, le trajet du tracé de la lettre.

**Autorégulation :** Amener l'élève à porter un regard critique sur ses productions de lettres.

**Différenciation pédagogique :** Intensifier l'intervention par la formation de sous-groupes d'intervention ou en faisant travailler les élèves en collaboration.

**Fréquence :** Faire écrire les élèves de façon fréquente (périodes quotidiennes de 15 à 20 minutes) et variée.

**Travailler par famille de lettres :** Promouvoir l'automatisation du geste d'écriture sur la base des trajectoires de traits impliquées dans le tracé.