

BIENVENUE A TOUS !



- ▶ Réunion de rentrée Ecole Inclusive
- ▶ Vendredi 9 septembre 2022

Service Pédagogie Education - Ecole Inclusive



A cette rentrée !

- **L'accueil de nouveaux visages** d'enseignants sur les différents postes spécialisés ou spécifiques, de personnes ressources 2D, missionnées par le chef d'établissement

- **Bienvenue**

A Sara-Anna ARDEOIS, responsable du service de Psychologie

A Guylaine Guyon, Catherine Le Nillon et Hélène Guilleron sur les postes d'enseignant référent MDPH

- **Organisation nouvelle DDEC**

Service pédagogie - Education 1D 2D

Equipe ressource ECOLE INCLUSIVE (Annuaire page 16)

- **Des Ouvertures**

ULIS COLLEGE ANCENIS

6 EME SEGPA à NORT/ERDRE



Aujourd'hui

Ce MATIN après l'accueil café !

Service de PSYCHOLOGIE

- ▶ 9H30 : temps d'informations
- ▶ 10H30 : temps d'animation et d'échange par secteur du département
- 4 salles

12H / 13H45 : déjeuner à l'extérieur du lycée

14H : « La scolarisation des élèves Allophones »

Apports et échanges avec les enseignantes ressources des postes spécifiques « DMA »

15H30 : présentation du plan d'animation DDEC : Ecole Inclusive

Fin à 16H15



INSCRIPTION INFO DDEC

INFO DDEC 44
ACTUALITÉS ET RESSOURCES
POUR LES ENSEIGNANTS

THÈMES | INFO DDEC | MOUVEMENT | LES SERVICES DE LA DDEC | SITES PÉDAGOGIQUES

Rechercher...

Inscrivez-vous à notre newsletter

Continuité pédagogique

Vie enseignement Catholique 44

Vie pédagogique et éducative

Animation Pastorale

Formation

Carrière de l'enseignant

Communauté éducative Relations familles / Partenariats

BEP ASH MIJEC

Psychologie

Un climat scolaire serein pour permettre à chacun de se réaliser

Plan d'animation du pôle PEP Pédagogique Educatif et Pastoral 2021-2022

genially

PLAN D'ANIMATION 1D DDEC

Axe 1 : Permettre aux équipes d'enrichir leurs pratiques pédagogiques dans le cadre de la refondation de l'école

- ▲ Cycle 1: Charlotte aux phrases
- ▲ Le langage oral en maternelle
- ▲ Un projet artistique dans l'établissement
- ▲ Faciliter le bien vivre ensemble
- ▲ Le grand oral lycée
- ▲ Les parcours éducatifs
- ▲ Pour une éducation à la santé et à la relation
- ▲ Mettre en place le PEAC
- ▲ La différenciation pédagogique (en CLE)
- ▲ vers une Ecologie intégrale - Développement durable
- ▲ Comcom : construire un projet EAC avec des IMS
- ▲ EARS rapport au corps cycle 1
- ▲ Webinaire apprendre par Les jeux d'imitation en C1
- ▲ Découvrir le label "ouverture à l'international"
- ▲ Réunion de rentrée du consortium Euro Mov'
- ▲ Réunion de rentrée du consortium Schools 44 Abroad
- ▲ Renforcer l'apprentissage des langues vivantes

BEP

- ▲ Animation "BEP" de rentrée - 10 sept

Numérique

- ▲ RUPN
- ▲ Les animations en visio
- ▲ Journée pédagogique
- ▲ Microsoft 365
- ▲ Folios
- ▲ PIX

Légende

- ▲ Propositions DEC
- ▲ A l'initiative du CE
- Chefs d'établissement
- 1 D
- 2 D
- Enseignants spécifiques

genially



INFO DDEC 44

ACTUALITÉS ET RESSOURCES
POUR LES ENSEIGNANTS

THÈMES + INFO DDEC + MOUVEMENT + LES SERVICES DE LA DDEC + SITES PÉDAGOGIQUES

Rechercher...

Inscrivez-vous à notre newsletter

Continuité pédagogique

- Vie enseignement Catholique 44
- Vie pédagogique et éducative
- Animation Pastorale
- Formation
- Carrière de l'enseignant
- Communauté éducative Relations familles / Partenariats
- BEP ASH MIJEC
- Psychologie

Un climat scolaire serein pour permettre à chacun de se réaliser

Plan d'animation du pôle PEP Pédagogique Educatif et Pastoral 2021-2022

CLIMAT scolaire

généralty www.ec44.fr/plananimationpep

Inscription 1D

Animation "BEP" de rentrée

PUBLIC CONCERNE : Enseignants sur postes spécialisés ou spécifiques 1D et 2D.
Personnes ressources BEP ASH ou MIJEC 2D. (RA- ULIS- SEGPA- IME-IEM-DPRD- DMA- DAPP 44- ERS- MIJEC)

Vendredi 10 septembre 2021
9h - 16h

Lieu : ST FELIX LA SALLE – Amphithéâtre - 27 rue du Ballet NANTES
Pas de parking possible. Arrêt Tramway ligne 2 ST FELIX.

ORDRE DU JOUR :

Matin : intervention du DR GETIN

Après-midi :
- Les SEGPA « inclusives » ...Pour qui ? Pourquoi ? Comment ? Et après ?
- Informations de rentrée (Service de Psychologie – animations)

RESPONSABLE DE L'ANIMATION : Béatrice Bédier

Thématique :
difficultés et troubles attentionnels
Intervention du DR GETIN, pédo psychiatre, spécialiste des troubles neuro développementaux.
(Plateforme OSCAR- CHU – TND)

inscriptions
Je m'inscris

Ordre de mission

genially

Inscription 2D
L'inscription se fera à partir du formulaire que vous trouverez dans l'InfoDDEC avec la présentation de l'animation.

Secrétariat EI
Béatrice Lelay: blelay@ec44.fr

Animations EI

*Vous retrouverez les animations EI dans l'e-book qui se trouve sur la page d'accueil d'Info DDEC.
N'oubliez pas de vous inscrire !*

GEASE

sectorisés ouverts à TOUS les enseignants du 1D et du 2D

- Mercredi 19 octobre 2022 : secteur Nord-Est
- Mercredi 8 février 2023 : secteur Nord-Ouest
- Mercredi 22 mars 2023 : secteur Sud-Est
- Mercredi 5 avril 2023 : secteur Sud-Ouest
- Mercredi 24 mai 2023 : secteur Nantes



9h30/12h

(lieu à définir en fonction du nombre d'inscrits)

ECHANGES DE SAVOIRS ET DE PRATIQUES + GEASE *(selon le nombre d'inscrits)*

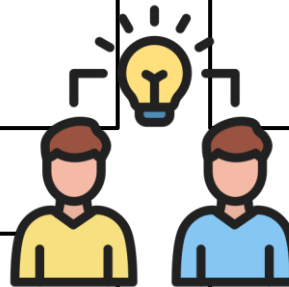
1D

- Mercredi 5 octobre 2022
9h/12h
DDEC

ECHANGES DE SAVOIRS ET DE PRATIQUES + GEASE *(selon le nombre d'inscrits)*

2D

- Mercredi 16 novembre 2022
9h/12h
DDEC



RENCONTRE AVSCO et COORDONNATEURS ULIS

1D / 2D

- Mercredi 30 novembre 2022
9h/12h
DDEC

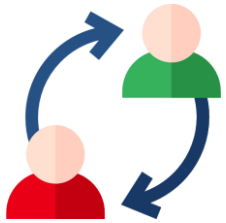
GEASE POUR LES PERSONNES RESSOURCE BEP

2D

- Mercredi 7 décembre 2022
9h/12h
DDEC

FORUM ORIENTATION EI 1D/2D

- Mercredi 18 janvier 2023
9h/12h
Lieu à définir



ACCOMPAGNATEURS MIJEC / DPRD / DAPP 2D

- Jeudi 17 novembre 2022
- Jeudi 26 janvier 2023
- Jeudi 6 avril 2023

13h30/16h45
DDEC

ANIMATION EI FIN D'ANNEE 1D/2D



- Lundi 3 juillet 2023
9h/16h
Lieu à définir

AGIR SUR LE CLIMAT SCOLAIRE

- Apprendre à développer les CPS
- Développer l'empathie par le jeu des 3 figures
- Réduire le stress des élèves et des adultes...

DIFFERENCIER ET FAIRE PROGRESSER

- Développer l'attention et la concentration des élèves
- Penser l'accessibilité pédagogique
 - Accueillir un élève différent
 - Le co développement...



STRATEGIES D'APPRENTISSAGE...

- Apprendre à coopérer
- Intégrer les neurosciences
- La construction du nombre
- Nouvelles pratiques numériques...

ACCOMPAGNEMENT CARRIERES

- Renforcer mes soft skills
 - Développer son réseau professionnel
- Faire le point sur le métier...

ENSEIGNANTS SPE SUR POSTE RA

Un correspondant de dispositif



CAS - Visio Equipe EI

Cécile & Raphaël

CAS 1 - Dispos 1 à 5

CAS 2 - Dispos 6 à 10

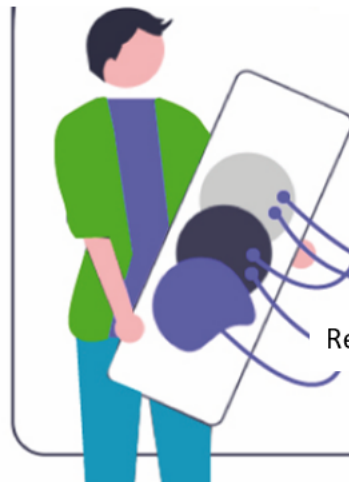
CAS 3 - Dispos 11 à 15

Questions diverses pour tous 18h45

2D: Référent MIJEC établissement Mission déléguée par le chef d'établissement

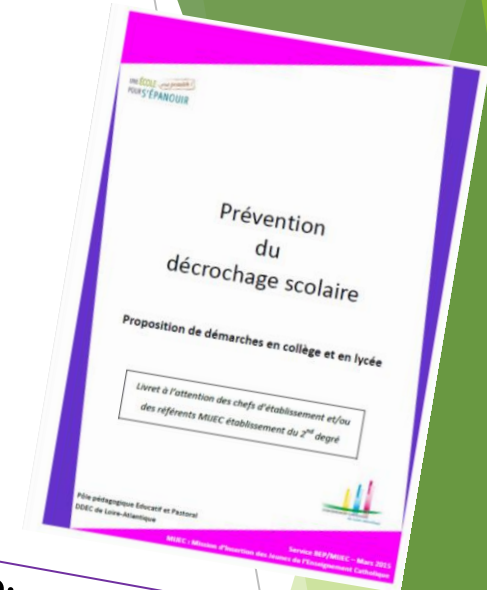
... **Persévérance scolaire - 2D**

Elève perturbateur en classe
Elève présent mais passif et non intéressé
Elève au comportement inadapté face à la loi
Elève régulièrement absent
Elève qui souhaite démissionner
Elève en rupture de scolarisation



Solliciter la MIJEC pour ...

Entretien individuel avec le jeune
Participation à une équipe éducative
Aide à la mise en place d'un PAI
Apport d'un regard externe distancié
Facilitation des liens avec les partenaires
Ressource pour l'accompagnement d'un **Parcours Individualisé (PI)**
Participation à la construction d'un parcours d'orientation

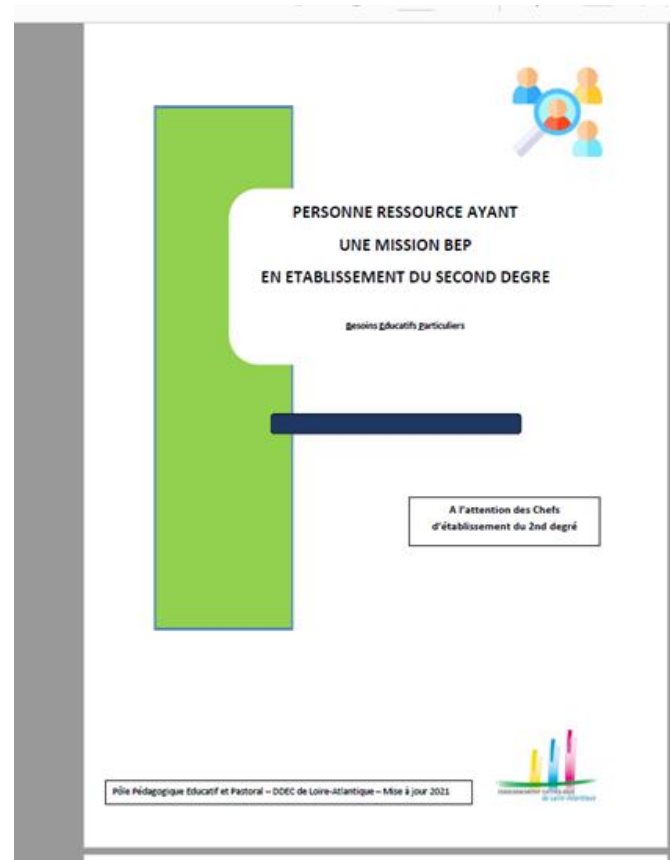


**2D: propositions de démarches
d'accompagnement**
Mise à jour du livret « MIJEC » en cours

ENVOI SEPTEMBRE 2022: Enquête de rentrée MIJEC

**Contact: Béatrice BEDIER bbedier@ec44.fr ou Accomp MIJEC de votre secteur
Ecole Inclusive - Annuaire page 17**

2D: Personnes ressources « BEP » Mission déléguée par le chef d'établissement



Contact : Cécile Germanaud cgermanaud@ec44.fr

Enseignante ressource DDEC - Ecole Inclusive - Annuaire page 16

VOUS
ÊTES 2?

ENSEIGNANT SPÉCIALISÉ / ENSEIGNANT DE CLASSE

ENSEIGNANT / ENSEIGNANT - APC OU AP

RA

Lycée pro

ULIS

SEGPA

DPRD

DMA

Lab'Co

Laboratoire de Co enseignement

ANNÉE 2

AVEC LA SPÉCIALISTE MARIE TOULLEC-THERY!



INFOS ET INSCRIPTIONS [RDAVID@EC44.FR](mailto:rdauid@ec44.fr)



REVEIL PEDA ET GPCP

Podcast - Gardou et Société Inclusive
Podcasteur sachant podcaster, ça n'est pas pour me vanter mais voici une bonne émission de radio sur l'éducation inclusive avec le célèbre anthropologue Charles Gardou.
C'est sur les matins de France Culture et ça s'intitule: Handicap: le difficile avènement d'une société inclusive.

"Sciences Humaines" : dossier "nouvelles pédagogies"
Dans son numéro 341 de novembre 2021, la revue "Sciences Humaines" propose le dossier "Apprendre autrement : Que valent les pédagogies émergentes ?". Un dossier passionnant, éclairant et inspirant, à lire absolument!
Revue Sciences Humaines

Chroniques radio : exemple - 2D
"Femmes engagées" est un projet interdisciplinaire au collège mêlant documentation, lettres et histoire géographique. L'objectif est de réaliser des **chroniques radio** accessibles dans une exposition.
Chroniques de Femmes engagées par la Voix
Voir le site du

Podcast - Philosophie du handicap, Josef Schovanez
Podcasteur sachant podcaster, voici une série de 4 épisodes très intéressants des Chemins de la Philosophie (sur France Inter) intitulé Philosophie du Handicap
Nous vous recommandons particulièrement l'épisode 4 avec le célèbre Josef Schovanez qui vous propose un voyage en Autistan. "Le handicap, c'est une culture de l'autre." Décapant!
C'est sur Les Chemins de la Philosophie !

Une application maths Cycle 2 et Cycle 3
Il s'agit de deux applications "tout en un" pour apprendre et jouer avec les maths et de nombreux outils d'aide pour les élèves. Deux applications faciles à utiliser sur les tablettes ou sur téléphone!
C'est ici pour le Cycle 2 et là pour le Cycle 3.

Les Savants Voyageurs, un dispositif pour dynamiser le travail de groupe
Nous mettons à l'honneur aujourd'hui un enseignant de l'EC44 et formateur à l'ISPEF David Sire. Philippe M. publie sur son site des articles. David Sire nous propose un dispositif très intéressant redynamiser le travail de l'élève du groupe est des ou savant voyageur... Vous savez plus ? C'est à télécharger ici !
ENSEIGNEMENT CATHOLIQUE DE LOIRE-ATLANTIQUE

Concours BD
Le Concours de la BD scolaire 2021-2022 est lancé ! Tous les établissements scolaires et les enfants scolarisés de la grande section de maternelle à la terminale sont invités à participer, jusqu'au 3 mars 2022.
Le site officiel

Guide pour les allophones
Canopé et le Casnav publient un guide pour aider à la scolarisation des élèves allophones nouvellement arrivés (EANA) avec 3 entrées: accueillir, évaluer et inclure, et toute une série de fiches pratiques.
Suivez le guide !

Dossier guerre en Ukraine
L'excellent site Un Jour, une actu vient de publier un article sur la guerre en Ukraine. Une spécialiste y répond aux questions des enfants.
C'est par ici, sur le site "1 jour 1 actu"

Un MOOC sur les 5 focales de l'enseignement
Roland Gougeon, professeur à l'Université Clermont Auvergne et formateur à l'ISPE, propose une formation via un MOOC sur les caractéristiques des pratiques pédagogiques les plus efficaces. Il définit 5 focales: planification, régulation, explicitation, motivation et différenciation.
C'est à retrouver ici

Webinaire Canopé AESH-Enseignant, collaborer dans une école inclusive
Canopé a proposé l'an passé tout un parcours de formation intitulé "L'école inclusive, de la théorie à la pratique". Dans ce cadre, Grégoire Cochetel a animé un webinaire sur le travail des AESH et la collaboration avec les enseignants.
C'est aussi par ici

Cultivons l'art de grandir ensemble
Pôle PEP

GESTION & PRÉVENTION DES COMPORTEMENTS QUI PERTURBENT

Accompagner : prévenir, intervenir et remédier

Efforts Amis
R **SOURIRE**
R Apprendre **P**
 Détermination Persévérance **P**
 Honnêteté **P**
R **Réussite**
 Patience Autonomie **P**
 engagement **P**
 Partage **P**
R



Merci
à vous tous !