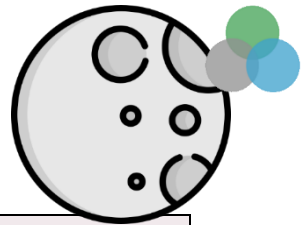




... TO THE MOON, ANNEXE 4 – RESULTATS ET EXPLICATIONS NASA



OBJETS	INTITULE	CLASSEMENT NASA
Une boîte d'allumettes	L'absence d'oxygène ne permet pas de les enflammer	15
Des aliments concentrés	Moyen efficace de réparer les pertes d'énergie	4
De la corde	Utile pour se mettre en cordées, escalader les rochers ; éventuellement hisser les blessés	6
Un parachute	Peut servir à se protéger des rayons solaires	8
Un chauffage solaire	Sans utilité : les combinaisons sont chauffantes	13
2 pistolets	Moyen efficace qui peut servir à accélérer la propulsion	11
Du lait en poudre	Pièges nutritionnels : plus encombrant que les aliments concentrés	12
2 bouteilles d'oxygène	Premier élément de survie essentiel	1
Une carte des étoiles	Indispensable pour s'orienter	3
Un canot de sauvetage auto-gonflable	Peut servir de traîneau pour tracter des objets ; le gaz employé pour cet engin peut servir à la propulsion	9
Un compas magnétique (boussole)	Sans utilité sur la Lune, le champ magnétique n'y étant pas valorisé	14
De l'eau	Indispensable pour compenser une forte déshydratation due à la très grande chaleur sur la face éclairée de la Lune	2
Une trousse médicale	Les piqûres de vitamines, sérum... nécessitent une ouverture spéciale prévue par la Nasa	7
Des signaux lumineux	Utile quand la fusée sera en vue	10
Un émetteur récepteur fonctionnant sur l'énergie solaire	Utile pour essayer de communiquer avec la fusée mère mais cet appareil n'a pas grande portée	5