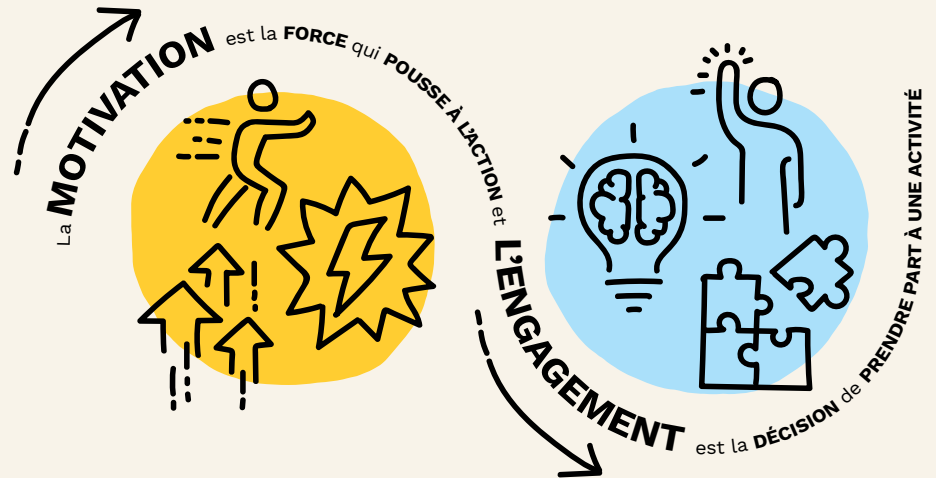




# Un élève motivé est disposé à s'engager et à consentir des efforts

Cela lui permettra de faire des apprentissages plus durables, d'avoir de meilleurs résultats scolaires et de persévérer davantage.



L'élève sera plus motivé et engagé à l'école si ces **ingrédients** sont présents :

**Sentiment de compétence**  
(auss appelé le sentiment d'efficacité personnelle)  
Il perçoit qu'il a les compétences nécessaires pour réussir ce qui lui est demandé. Il fait cette évaluation à partir des succès et des échecs de ses expériences antérieures.

**Valeur**  
Il trouve que l'activité est intéressante et utile. Il prend plaisir à la réaliser, la trouve signifiante, en comprend l'importance ou la pertinence, ou juge qu'elle lui permet d'atteindre un but.

**Perception de contrôle**  
Il croit que ses succès et ses échecs dépendent en grande partie de lui. En ce sens, s'il croit qu'il échouera quoi qu'il fasse, il aura peu d'intérêt à s'investir dans la tâche.

**Sentiment d'appartenance**  
Il sent qu'il est apprécié et qu'il est à sa place. Il a le sentiment qu'il fait partie d'un groupe, qu'il est reconnu, qu'il a de la valeur et que les personnes de son entourage le croient capable d'apprendre.

**Sentiment d'autonomie**  
Il réalise la tâche de façon libre, sans pression interne ni externe. Il perçoit qu'il peut faire des choix et qu'il est à l'origine de ses actions.



## La motivation est variable

L'élève ne peut maintenir le même niveau de motivation en tout temps, dans toutes les circonstances et envers toutes les activités. Ainsi, sa motivation et son engagement varient tout au long de son parcours, selon le contexte et l'influence de différents facteurs.



Toutefois, petit ou grand, les ingrédients qui agissent sur la motivation et l'engagement demeurent les mêmes!



ATTENTION

## Un type de motivation moins bénéfique

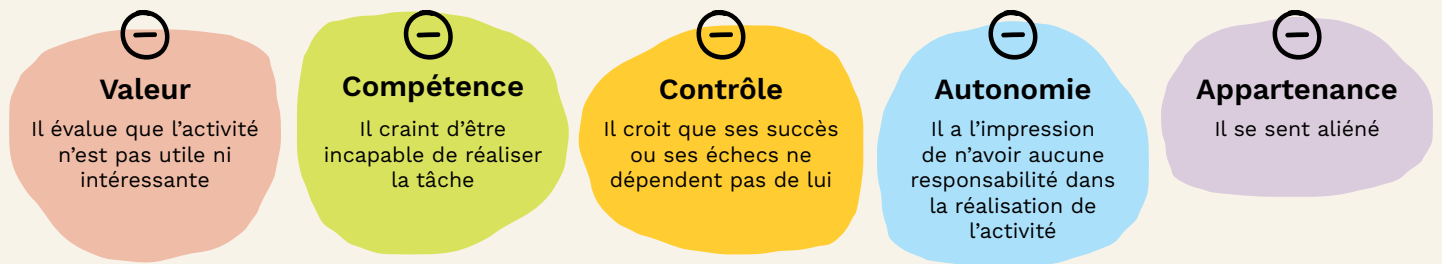
Si l'on tente de motiver l'élève en utilisant des récompenses ou des punitions, ou si l'élève réalise la tâche pour échapper à une pression comme par exemple la culpabilité :

- Il fournira surtout des efforts pour ce qui sera sujet à évaluation ;
- Il développera moins de plaisir à apprendre et sera plus centré sur la performance.

# Quand les ingrédients de la motivation et de l'engagement sont **absents**

Il est normal que l'élève vive des baisses de motivation à certains moments ou dans certains contextes. Toutefois, la démotivation chronique peut prendre une ampleur nuisible à son cheminement, et même mener à l'abandon.

Un élève est à risque de se démotiver ou de moins s'engager si :

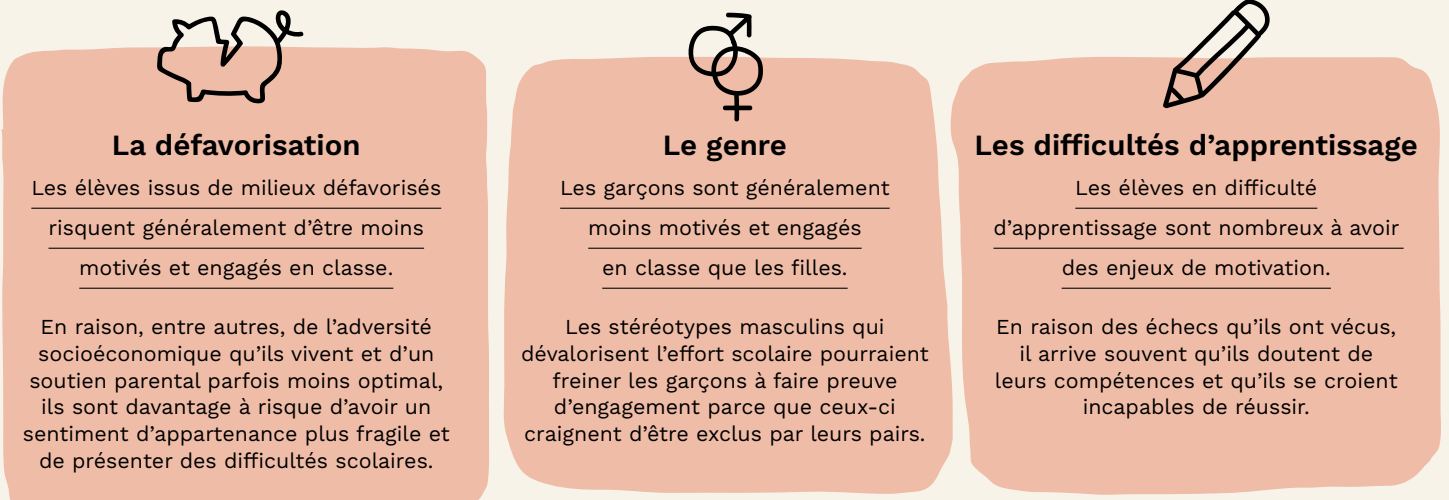


### Engagement faible ≠ décrochage

Les élèves faiblement engagés ne sont pas nécessairement voués au désengagement et à l'abandon. En effet, les élèves chez lesquels on constate peu d'engagement peuvent réussir l'activité d'apprentissage ou leurs études lorsqu'ils bénéficient d'un soutien qui répond à leurs besoins.

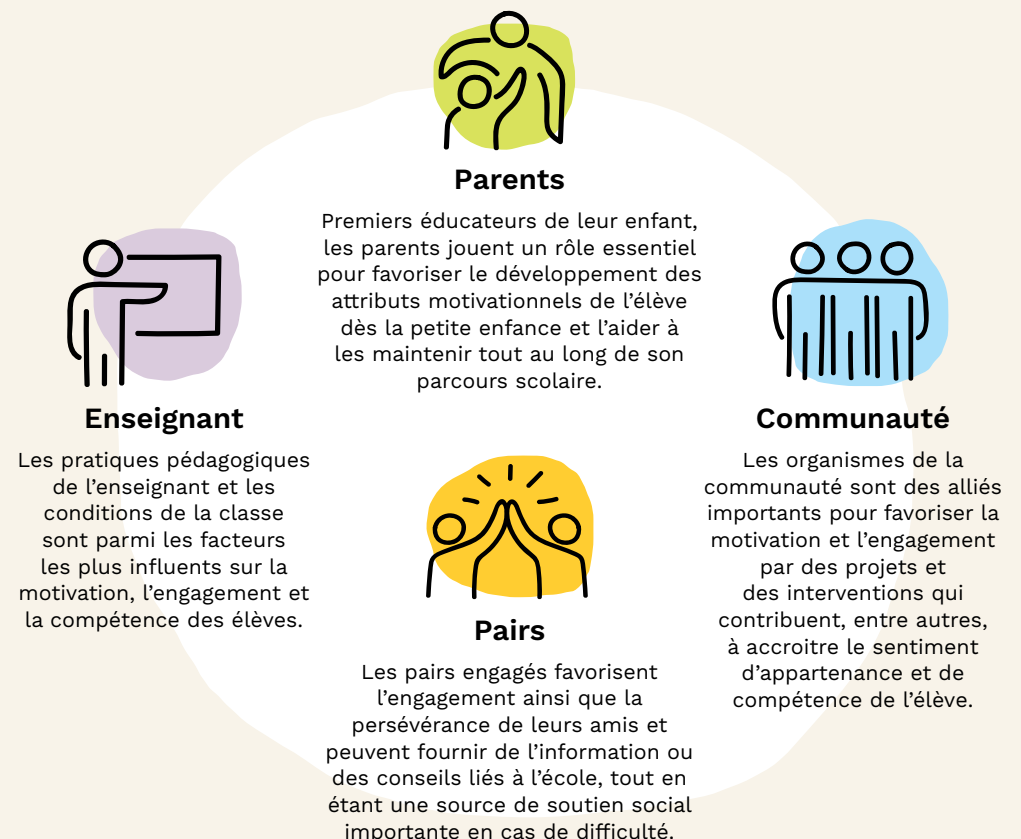
## Tous les jeunes ne partent pas avec les **mêmes** ingrédients

Bien que tous les jeunes soient susceptibles d'avoir des enjeux de motivation et d'engagement scolaires, certains sont davantage à risque d'être confrontés à ce type d'enjeux, en raison de caractéristiques qui peuvent avoir un effet sur leurs attributs motivationnels.



## Tout le monde fait partie de la recette

Bien que l'élève soit le principal acteur de sa motivation et de son engagement, ceux-ci ne dépendent pas entièrement de lui : les adultes de son entourage et ses pairs contribuent grandement à façonner son profil motivationnel, de la petite enfance à l'âge adulte.



Pour en savoir plus sur la motivation et l'engagement, consultez notre dossier thématique :

[WWW.RESEAUREUSSITEMONTREAL.CA/DOSSIERS-THEMATIQUES/MOTIVATION-ENGAGEMENT](http://WWW.RESEAUREUSSITEMONTREAL.CA/DOSSIERS-THEMATIQUES/MOTIVATION-ENGAGEMENT)  
(Vous y trouverez aussi les sources qui ont permis la réalisation de cette infographie, des pistes d'action, des outils, etc.)

Une infographie de :



Réalisée avec la participation du :



Et le soutien financier de :

