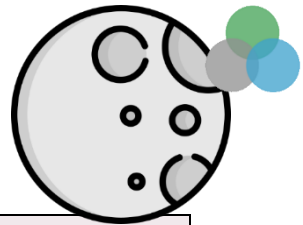




... TO THE MOON, ANNEXE 4 – RESULTATS ET EXPLICATIONS NASA



OBJETS	INTITULE	CLASSEMENT NASA
Une boîte d'allumettes	L'absence d'oxygène ne permet pas de les enflammer	15
Des aliments concentrés	Moyen efficace de réparer les pertes d'énergie	4
50 mètres de corde en nylon	Utile pour se mettre en cordées, escalader les rochers ; éventuellement hisser les blessés	6
Un parachute en soie	Peut servir à se protéger des rayons solaires	8
Un appareil de chauffage fonctionnant sur l'énergie solaire	Sans utilité : les combinaisons sont chauffantes	13
2 pistolets calibre 45	Moyen efficace qui peut servir à accélérer la propulsion ; à la rigueur à mettre fin à ses jours	11
Une caisse de lait en poudre	Pièges nutritionnels : plus encombrant que les aliments concentrés	12
2 réservoirs de 50 kg d'oxygène chacun	Premier élément de survie essentiel	1
Une carte céleste des constellations lunaires	Indispensable pour s'orienter	3
Un canot de sauvetage auto-gonflable	Peut servir de traîneau pour tracter des objets ; le gaz (CO) employé pour cet engin peut servir à la propulsion	9
Un compas magnétique	Sans utilité sur la Lune, le champ magnétique n'y étant pas valorisé	14
25 litres d'eau	Indispensable pour compenser une forte déshydratation due à la très grande chaleur sur la face éclairée de la Lune	2
Une trousse médicale et des seringues hypodermiques	Les piqûres de vitamines, sérum... nécessitent une ouverture spéciale prévue par la Nasa	7
Des signaux lumineux	Utile quand la fusée sera en vue	10
Un émetteur récepteur fonctionnant sur l'énergie solaire	Utile pour essayer de communiquer avec la fusée mère mais cet appareil n'a pas grande portée	5